

地番	522-18, 522-54~522-57
土地の所在	徳島市国府町日開字北

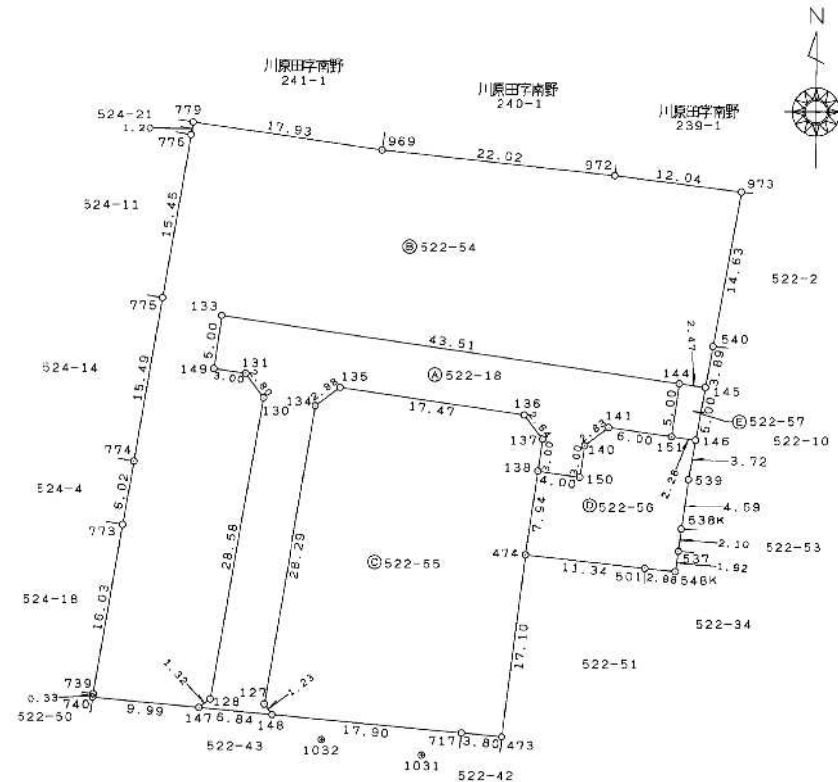
地積測量図 1/2

求積表 (世界測地系)

地番	㊤522-18			
NO	X _n	Y _n	X _n ・(Y _{n+1} -Y _{n-1})	距離
144	121255.252	89947.083	-5137706.2824920	43.51
133	121261.454	89904.009	-5310402.8550220	5.00
149	121256.504	89903.290	273190.9035120	3.00
131	121256.076	89906.262	560081.8150440	2.80
130	121253.800	89907.909	-381828.2162000	28.58
128	121225.623	89903.113	-708684.9920580	1.32
147	121224.818	89902.063	698613.6261340	6.84
148	121224.195	89908.876	734861.0700900	1.23
127	121225.178	89908.125	483324.7846850	28.29
134	121253.071	89912.863	856410.4404730	2.88
135	121254.780	89915.188	2378655.0192600	17.47
136	121252.278	89932.480	2305612.0661700	2.84
137	121250.019	89934.203	156897.5245860	3.00
138	121247.047	89933.774	427880.8288630	4.00
150	121246.468	89937.732	533605.7056680	3.00
140	121249.437	89938.175	328343.4753960	2.83
141	121251.143	89940.440	994865.6283150	6.00
151	121250.295	89946.380	805465.7096850	5.00
合計			-808.7478900	
合計面積			404.3739450	
地積			404.37㎡	
坪数			122.32	

地番	㊤522-54			
NO	X _n	Y _n	X _n ・(Y _{n+1} -Y _{n-1})	距離
973	121273.132	89952.829	-1132691.0528800	12.04
972	121274.654	89940.885	-4104904.4885920	22.02
969	121276.970	89918.981	-4809359.5223200	17.93
779	121279.517	89901.229	-2177331.1687010	1.20
776	121278.330	89901.028	-338366.5407000	15.45
775	121263.096	89898.439	-626202.6277440	15.49
774	121247.816	89895.864	-435643.4028880	6.02
773	121241.876	89894.846	-448716.1830760	16.03
739	121226.065	89892.163	-331189.6095800	0.33
740	121225.729	89892.114	1200134.7171000	9.99
147	121224.818	89902.063	1333351.7731820	1.32
128	121225.623	89903.113	708684.9920580	28.58
130	121253.800	89907.909	381828.2162000	2.80
131	121256.076	89906.262	-560081.8150440	3.00
149	121256.504	89903.290	-273190.9035120	5.00
133	121261.454	89904.009	5310402.8550220	43.51
144	121255.252	89947.083	6519781.5815440	2.47
145	121254.899	89949.531	380982.8926580	3.89
540	121258.731	89950.225	399911.2948380	14.63
合計			-2598.9924350	
合計面積			1299.4962175	
地積			1299.49㎡	
坪数			393.09	

4系
令和4年7月15日測量



会標 144, 133, 149, 131, 130, 128, 127, 134, 135, 136, 137, 138, 150, 140, 141, 151, 145, 540, 972, 969, 717, 473, 474, 501, 548K, 537, 538K, 539, 146

国土地調査基点	X座標	Y座標
B6L6-24-2	121226.618	89971.850
B6L6-24-3	121198.445	89971.884

準拠点1031, 1032(共通)



作成者 徳島市昭和町五丁目8番地1
土地家屋調査士 由良和己 (令和4年7月18日作成)

徳島県土地家屋調査士会用紙

申請人 株式会社 ファミリーホーム
代表取締役 喜久山 知哉
縮尺 1/500

計画には変更が生じることがあります。
最新の情報については、必ずスタッフまでお問合せください。

(1) 令和4年8月3日
5 2 2 番 5 4 は 5 2 2 番 5 8 を合筆

(2) 令和4年8月3日
5 2 2 番 5 5 は、5 2 2 番 5 9 を合筆

地番 522-18,
522-54~522-57

地積測量図2/2

土地の所在 徳島市国府町日開字北

引張点	X座標	Y座標	距離	方向角
1031	121220.485	89922.955	9.44	278°32'49"
1032	121221.889	89913.611		
1032	121221.889	89913.611	9.44	98°32'49"
1031	121220.485	89922.955		

引張点	境界点	距離
1031	144	42.32
1031	189	45.13
1031	149	41.03
1031	131	39.31
1031	130	36.55
1031	128	20.49
1031	147	21.38
1031	148	14.55
1031	127	15.55
1031	134	34.11
1031	135	35.16
1031	136	33.18
1031	137	31.60
1031	138	28.58
1031	150	29.89
1031	140	32.70
1031	141	35.29
1031	151	37.91
1031	973	50.53
1031	972	57.05
1031	969	56.62
1031	779	62.90
1031	776	61.86
1031	775	49.15
1031	774	38.48
1031	773	35.32
1031	739	31.29
1031	740	31.28
1031	145	43.48
1031	540	46.97
1031	717	4.28
1031	473	7.73
1031	474	21.06
1031	146	39.10
1031	501	27.90
1031	548K	29.38
1031	537	30.74
1031	538K	32.29
1031	539	35.95

引張点	境界点	距離
1032	144	47.25
1032	133	40.71
1032	149	36.12
1032	131	34.96
1032	130	32.41
1032	128	11.14
1032	147	11.91
1032	148	5.26
1032	127	6.39
1032	134	31.19
1032	135	32.92
1032	136	35.77
1032	137	34.86
1032	138	32.24
1032	150	34.43
1032	140	36.90
1032	141	39.59
1032	151	43.36
1032	973	64.52
1032	972	59.39
1032	969	55.34
1032	779	58.94
1032	776	57.82
1032	775	43.91
1032	774	31.41
1032	773	27.41
1032	739	21.85
1032	740	21.83
1032	145	48.78
1032	540	51.94
1032	717	13.11
1032	473	16.88
1032	474	25.71
1032	146	44.89
1032	501	34.31
1032	548K	36.73
1032	537	37.82
1032	538K	39.09
1032	539	42.15

地番	◎522-55			
NO	X _n	Y _n	X _n · (Y _{n+1} - Y _{n-1})	距離
137	121250.019	89934.203	-156897.5245860	2.84
136	121252.278	89932.480	-2305812.0661700	17.47
135	121254.780	89915.188	-2378655.0192600	2.88
134	121253.071	89912.863	-856410.4404730	23.29
127	121225.178	89908.125	-483324.7846860	1.23
148	121224.195	89908.876	2252345.5431000	17.90
717	121222.555	89926.705	2620468.1876050	3.80
473	121222.220	89930.493	719575.0979200	17.10
474	121239.187	89932.641	397785.7725470	7.94
138	121247.047	89933.774	189387.8874140	3.00
合計			-1337.3465890	
合計面積			668.6732945	
地積			668.67 m ²	
坪数			202.27	

地番	◎522-56			
NO	X _n	Y _n	X _n · (Y _{n+1} - Y _{n-1})	距離
146	121249.973	89948.638	-193393.7069350	2.28
151	121250.295	89946.380	-994009.9184100	5.00
141	121251.143	89940.440	-994865.6283150	2.83
140	121249.437	89938.175	-328343.4753960	3.00
150	121246.468	89937.732	-533605.7056680	4.00
138	121247.047	89933.774	-617268.7162770	7.94
474	121239.187	89932.641	1230092.7913020	11.34
501	121237.975	89943.920	1715032.3943500	2.88
548K	121237.658	89946.787	379352.6631720	1.92
537	121239.574	89947.049	66560.5261260	2.10
538K	121241.658	89947.336	112269.7753080	4.69
539	121246.307	89947.975	157862.6917140	3.72
合計			-316.3090290	
合計面積			158.1545145	
地積			158.15 m ²	
坪数			47.84	

地番	◎522-57			
NO	X _n	Y _n	X _n · (Y _{n+1} - Y _{n-1})	距離
145	121254.899	89949.531	-188551.3679450	2.47
144	121255.252	89947.083	-382075.2990520	5.00
151	121250.295	89946.380	188544.2087250	2.28
146	121249.973	89948.638	382058.6649230	5.00
合計			-23.7933490	
合計面積			11.8966745	
地積			11.89 m ²	
坪数			3.59	

作成者 徳島市昭和町五丁目8番地1
土地家屋調査士 由良和己 (令和4年7月18日作成)

申請人 株式会社 ファミリーホーム
代表取締役 喜久山 知哉 縮尺 1/