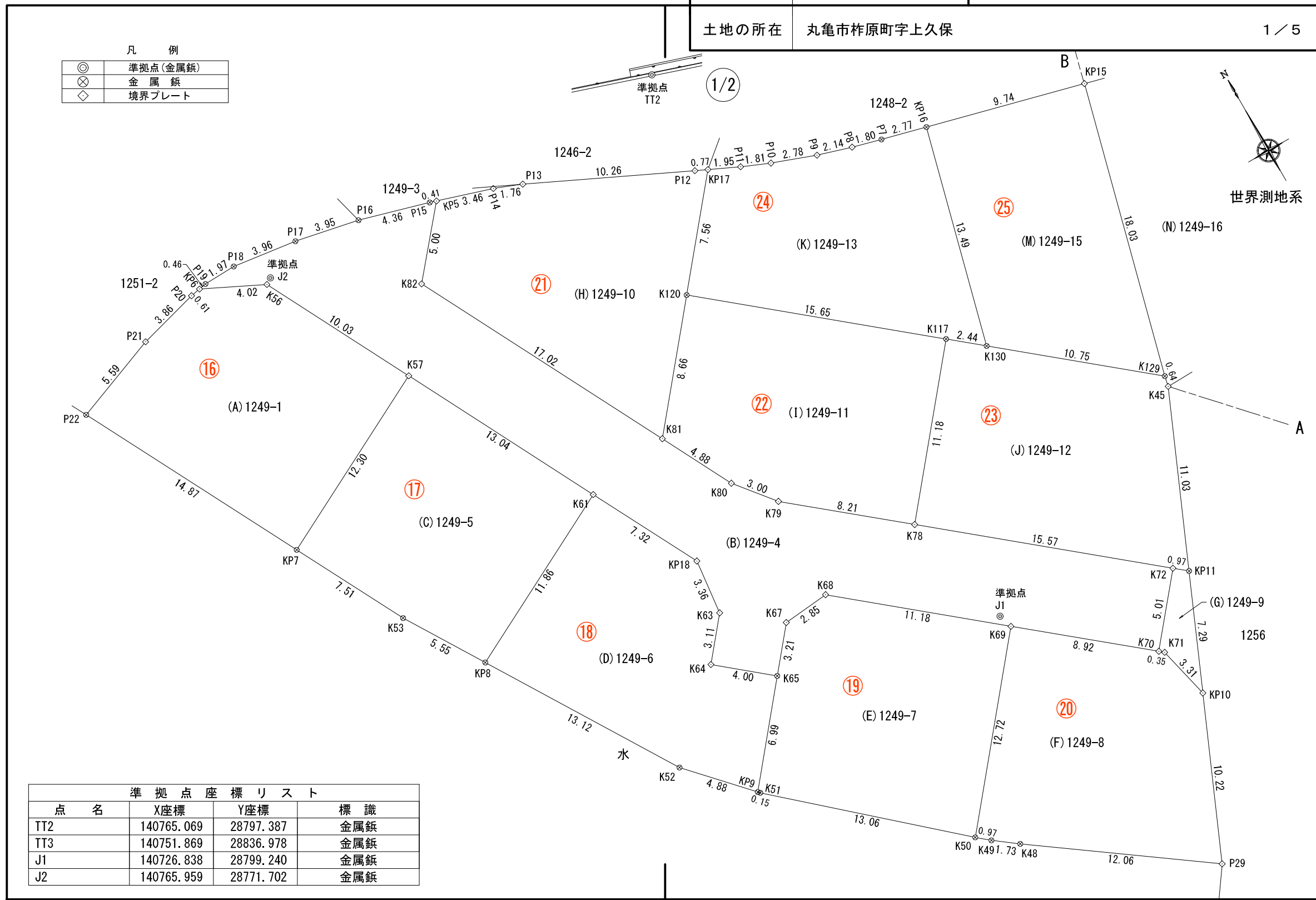


計画には変更が生じることがあります。
最新の情報については、必ずスタッフまでお問合せください。

地番	1249-1, 1249-4~1249-17	地積測量図
土地の所在	丸亀市柞原町字上久保	1/5

凡例

◎	準拠点(金属板)
⊗	金属板
◇	境界プレート



準拠点座標リスト

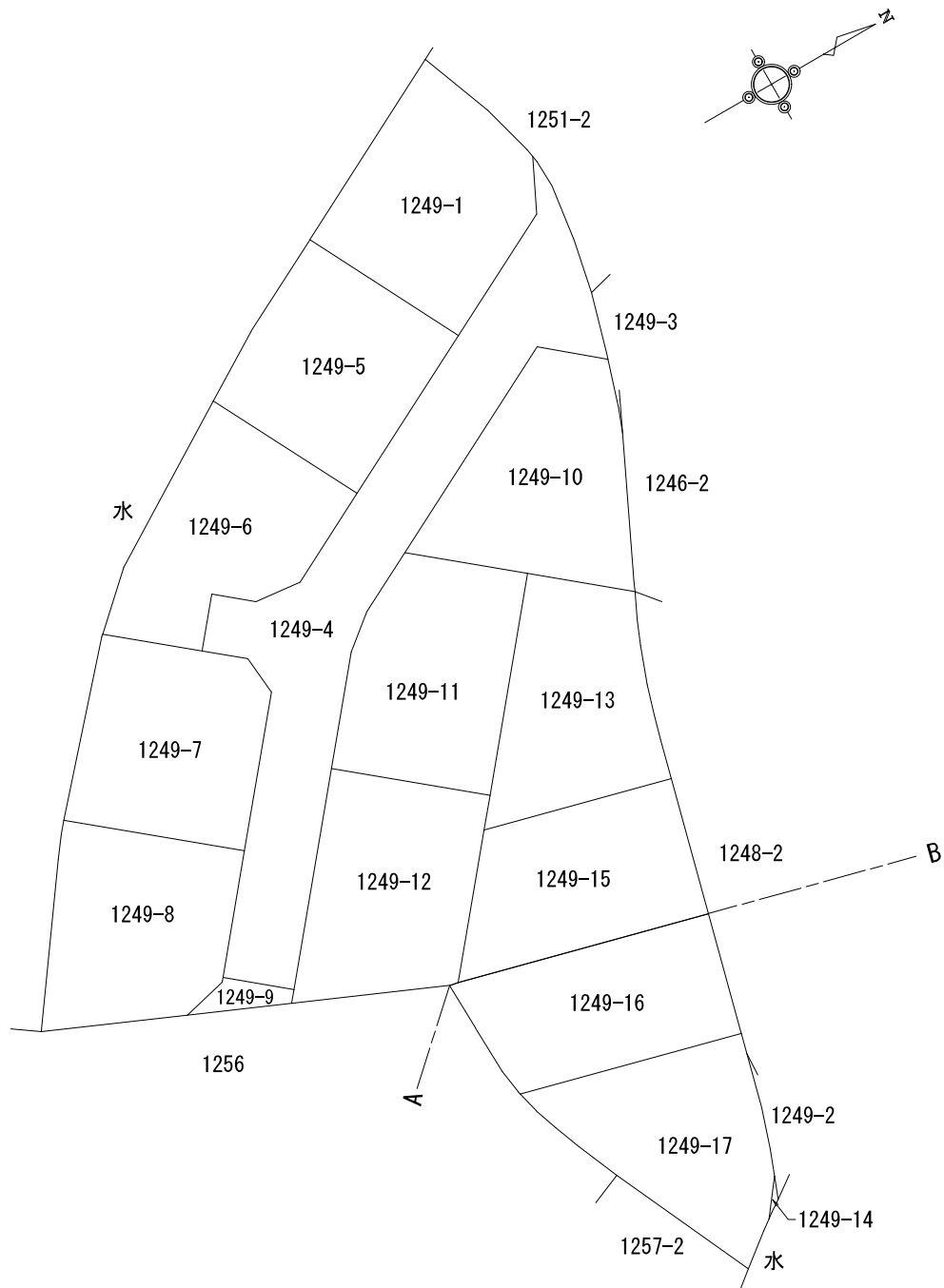
点名	X座標	Y座標	標識
TT2	140765.069	28797.387	金属板
TT3	140751.869	28836.978	金属板
J1	140726.838	28799.240	金属板
J2	140765.959	28771.702	金属板

作成者	高松市三条町278番地12	(座標系: 第四系)	申請人	株式会社リージェントホーム	縮尺	1
	土地家屋調査士 大西 智仁	(令和 4年 8月 17日測量) (令和 4年 10月 3日作成)		代表取締役 喜久山 知哉		250

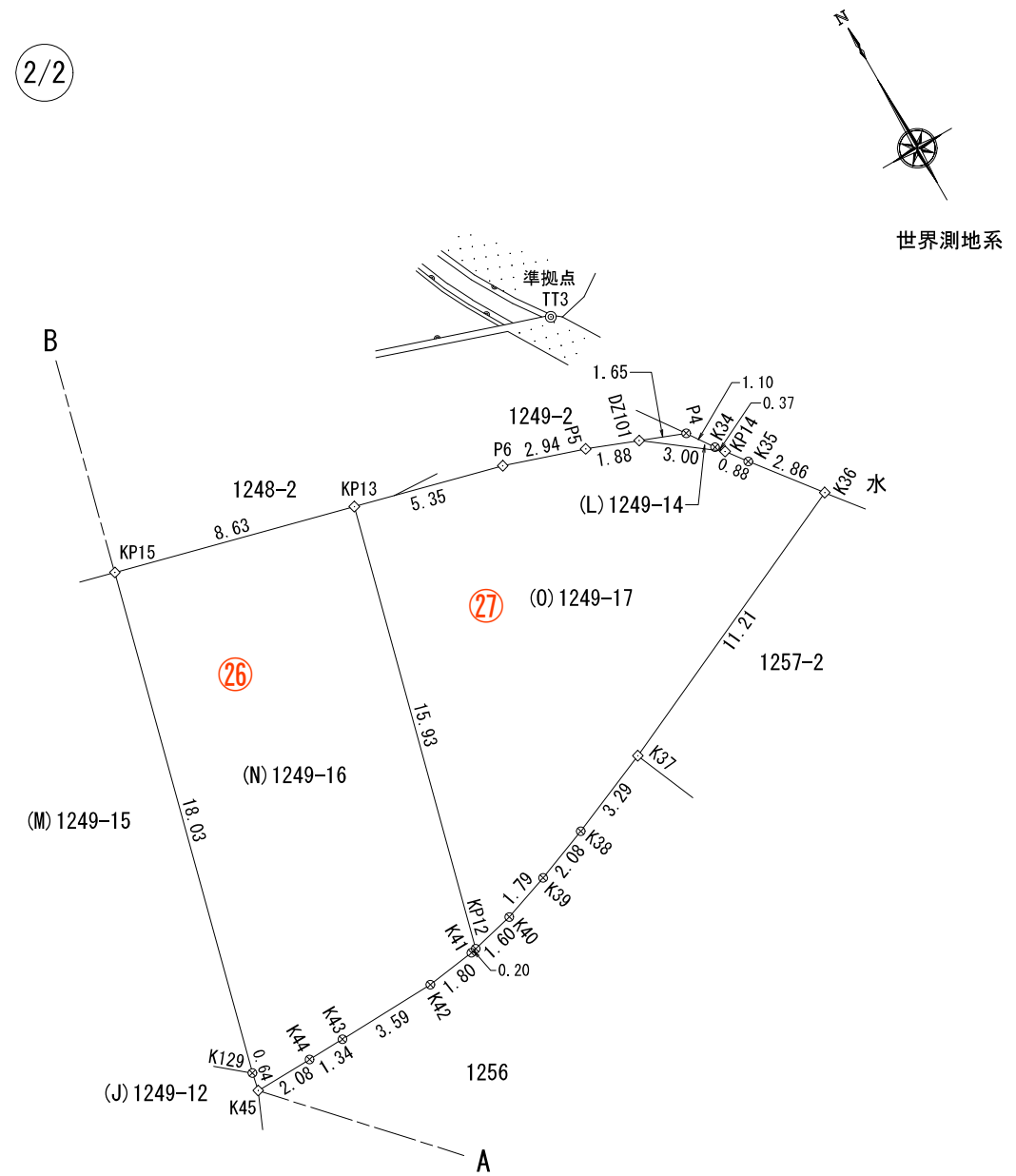
地番	1249-1, 1249-4~1249-17	地積測量図
土地の所在	丸亀市柞原町字上久保	2/5

総括図

S=1:500



2/2



作成者	高松市三条町278番地12	(座標系: 第四系)
	土地家屋調査士 大西 智仁	(令和 4年 8月 17日測量) (令和 4年 10月 3日作成)

申請人	株式会社リージェントホーム	縮尺	1
	代表取締役 喜久山 知哉		250

座標求積表 世界測地系

地番	(C) 1249-5			
名称	標識	X	Y	辺長
K57	境界プレート	140756.802	28775.922	12.30
KP7	金属鈹	140751.178	28764.976	7.51
K53	金属鈹	140744.501	28768.430	5.55
KP8	金属鈹	140739.766	28771.344	11.86
K61	境界プレート	140745.201	28781.893	13.04
倍面積	318.662806	m ²		
面積	159.3314030	m ²	地積	159.33 m ²

地番	(D) 1249-6			
名称	標識	X	Y	辺長
K61	境界プレート	140745.201	28781.893	11.86
KP8	金属鈹	140739.766	28771.344	13.12
K52	金属鈹	140728.588	28778.225	4.88
KP9	金属鈹	140724.993	28781.533	6.99
K65	金属鈹	140730.393	28785.984	4.00
K64	境界プレート	140732.952	28782.905	3.11
K63	境界プレート	140735.353	28784.892	3.36
KP18	境界プレート	140738.697	28785.256	7.32
倍面積	316.715969	m ²		
面積	158.3579845	m ²	地積	158.35 m ²

地番	(E) 1249-7			
名称	標識	X	Y	辺長
K67	境界プレート	140732.872	28788.038	3.21
K65	金属鈹	140730.393	28785.984	6.99
KP9	金属鈹	140724.993	28781.533	0.15
K51	金属鈹	140724.882	28781.635	13.06
K50	金属鈹	140716.192	28791.387	12.72
K69	境界プレート	140725.996	28799.496	11.18
K68	境界プレート	140733.137	28790.884	2.85
倍面積	325.841016	m ²		
面積	162.9205080	m ²	地積	162.92 m ²

地番	(A) 1249-1			
名称	標識	X	Y	辺長
KP6	境界プレート	140767.493	28767.718	0.61
P20	境界プレート	140767.385	28767.109	3.86
P21	境界プレート	140766.380	28763.372	5.59
P22	金属鈹	140764.387	28758.143	14.87
KP7	金属鈹	140751.178	28764.976	12.30
K57	境界プレート	140756.802	28775.922	10.03
K56	境界プレート	140765.722	28771.327	4.02
倍面積	337.967140	m ²		
面積	168.9835700	m ²	地積	168.98 m ²

地番	(B) 1249-4			
名称	標識	X	Y	辺長
KP5	境界プレート	140764.978	28782.546	0.41
P15	金属鈹	140765.104	28782.151	4.36
P16	金属鈹	140766.305	28777.954	3.95
P17	金属鈹	140767.101	28774.081	3.96
P18	金属鈹	140767.635	28770.154	1.97
P19	金属鈹	140767.575	28768.177	0.46
KP6	境界プレート	140767.493	28767.718	4.02
K56	境界プレート	140765.722	28771.327	10.03
K57	境界プレート	140756.802	28775.922	13.04
K61	境界プレート	140745.201	28781.893	7.32
KP18	境界プレート	140738.697	28785.256	3.36
K63	境界プレート	140735.353	28784.892	3.11
K64	境界プレート	140732.952	28782.905	4.00
K65	金属鈹	140730.393	28785.984	3.21
K67	境界プレート	140732.872	28788.038	2.85
K68	境界プレート	140733.137	28790.884	11.18
K69	境界プレート	140725.996	28799.496	8.92
K70	境界プレート	140720.312	28806.371	5.01
K72	境界プレート	140724.169	28809.569	15.57
K78	境界プレート	140734.098	28797.564	8.21
K79	境界プレート	140739.339	28791.234	3.00
K80	境界プレート	140741.679	28789.347	4.88
K81	境界プレート	140746.023	28787.114	17.02
K82	境界プレート	140761.152	28779.315	5.00
倍面積	664.383247	m ²		
面積	332.1916235	m ²	地積	332.19 m ²

地番	1249-1, 1249-4~1249-17
土地の所在	丸亀市柞原町字上久保

地積測量図

地番 (I) 1249-11				
名称	標識	X	Y	辺長
K120	金属板	140752.695	28792.638	8.66
K81	境界プレート	140746.023	28787.114	4.88
K80	境界プレート	140741.679	28789.347	3.00
K79	境界プレート	140739.339	28791.234	8.21
K78	境界プレート	140734.098	28797.564	11.18
K117	金属板	140742.717	28804.695	15.65
倍面積		334.357209	m ²	
面積		167.1786045	m ²	地積 167.17 m ²

地番 (J) 1249-12				
名称	標識	X	Y	辺長
K117	金属板	140742.717	28804.695	11.18
K78	境界プレート	140734.098	28797.564	15.57
K72	境界プレート	140724.169	28809.569	0.97
KP11	金属板	140723.548	28810.318	11.03
K45	境界プレート	140733.668	28814.728	0.64
K129	金属板	140734.298	28814.858	10.75
K130	金属板	140741.154	28806.575	2.44
倍面積		334.020653	m ²	
面積		167.0103265	m ²	地積 167.01 m ²

地番 (K) 1249-13				
名称	標識	X	Y	辺長
KP17	境界プレート	140758.520	28797.461	7.56
K120	金属板	140752.695	28792.638	15.65
K117	金属板	140742.717	28804.695	2.44
K130	金属板	140741.154	28806.575	13.49
KP16	金属板	140754.210	28809.980	2.77
P7	金属板	140754.910	28807.298	1.80
P8	境界プレート	140755.387	28805.556	2.14
P9	境界プレート	140756.017	28803.507	2.78
P10	境界プレート	140756.982	28800.899	1.81
P11	境界プレート	140757.691	28799.229	1.95
倍面積		308.345921	m ²	
面積		154.1729605	m ²	地積 154.17 m ²

地番 (L) 1249-14				
名称	標識	X	Y	辺長
P4	金属板	140746.006	28839.033	1.65
DZ101	境界プレート	140746.604	28837.490	3.00
KP14	境界プレート	140744.786	28839.885	0.37
K34	金属板	140745.090	28839.658	1.10
倍面積		1.355032	m ²	
面積		0.6775160	m ²	地積 0.67 m ²

地番 (F) 1249-8				
名称	標識	X	Y	辺長
K69	境界プレート	140725.996	28799.496	12.72
K50	金属板	140716.192	28791.387	0.97
K49	金属板	140715.564	28792.130	1.73
K48	金属板	140714.519	28793.513	12.06
P29	境界プレート	140707.486	28803.319	10.22
KP10	境界プレート	140716.856	28807.402	3.31
K71	境界プレート	140720.085	28806.643	0.35
K70	境界プレート	140720.312	28806.371	8.92
倍面積		319.127282	m ²	
面積		159.5636410	m ²	地積 159.56 m ²

地番 (G) 1249-9				
名称	標識	X	Y	辺長
K72	境界プレート	140724.169	28809.569	5.01
K70	境界プレート	140720.312	28806.371	0.35
K71	境界プレート	140720.085	28806.643	3.31
KP10	境界プレート	140716.856	28807.402	7.29
KP11	金属板	140723.548	28810.318	0.97
倍面積		21.146004	m ²	
面積		10.5730020	m ²	地積 10.57 m ²

地番 (H) 1249-10				
名称	標識	X	Y	辺長
KP5	境界プレート	140764.978	28782.546	5.00
K82	境界プレート	140761.152	28779.315	17.02
K81	境界プレート	140746.023	28787.114	8.66
K120	金属板	140752.695	28792.638	7.56
KP17	境界プレート	140758.520	28797.461	0.77
P12	境界プレート	140758.851	28796.756	10.26
P13	境界プレート	140763.279	28787.490	1.76
P14	境界プレート	140763.927	28785.844	3.46
倍面積		338.872929	m ²	
面積		169.4364645	m ²	地積 169.43 m ²

作成者 高松市三条町278番地12 (座標系: 第IV系)
 土地家屋調査士 大西 智仁 (令和 4年 8月 17日測量)
 (令和 4年 10月 3日作成)

申請人 株式会社リージェントホーム
 代表取締役 喜久山 知哉
 縮尺 1/

面積一覧表

地 番	面 積
(A) 1249-1	168.9835700 m ²
(B) 1249-4	332.1916235 m ²
(C) 1249-5	159.3314030 m ²
(D) 1249-6	158.3579845 m ²
(E) 1249-7	162.9205080 m ²
(F) 1249-8	159.5636410 m ²
(G) 1249-9	10.5730020 m ²
(H) 1249-10	169.4364645 m ²
(I) 1249-11	167.1786045 m ²
(J) 1249-12	167.0103265 m ²
(K) 1249-13	154.1729605 m ²
(L) 1249-14	0.6775160 m ²
(M) 1249-15	153.6587720 m ²
(N) 1249-16	150.2949450 m ²
(O) 1249-17	150.8412160 m ²
合 計	2265.1925370 m ²

引 照 点 リ ス ト			
筆 界 点	引 照 点	距	離
	J1		47.84
	J2		
K57	J1		37.96
	J2		10.08
KP7	J1		42.02
	J2		16.23
K61	J1		25.26
	J2		23.12
KP8	J1		30.74
	J2		26.19
K65	J1		13.72
	J2		38.32
KP9	J1		17.80
	J2		42.12
K69	J1		0.88
	J2		48.67
K50	J1		13.22
	J2		53.51
K70	J1		9.66
	J2		57.32
K72	J1		10.66
	J2		56.39
K78	J1		7.45
	J2		41.03
K117	J1		16.78
	J2		40.35
K81	J1		22.69
	J2		25.19
K120	J1		26.68
	J2		24.78

引 照 点 リ ス ト			
筆 界 点	引 照 点	距	離
	TT2		41.73
	TT3		
K120	TT2		13.25
	TT3		44.34
TT3	TT2		41.73
	TT3		0.00
KP17	TT2		6.54
	TT3		40.07
K130	TT2		25.61
	TT3		32.23
KP16	TT2		16.62
	TT3		27.09
K129	TT2		35.38
	TT3		28.24
KP15	TT2		25.73
	TT3		17.56
KP12	TT2		40.61
	TT3		22.11
KP13	TT2		34.10
	TT3		9.49
DZ101	TT2		44.14
	TT3		5.28
KP14	TT2		47.09
	TT3		7.65

地 番 (M) 1249-15				
名 称	標 識	X	Y	辺 長
KP16	金属鈹	140754.210	28809.980	13.49
K130	金属鈹	140741.154	28806.575	10.75
K129	金属鈹	140734.298	28814.858	18.03
KP15	境界プレート	140751.750	28819.413	9.74
倍面積		307.317544 m ²		
面積		153.6587720 m ²	地積	153.65 m ²

地 番 (N) 1249-16				
名 称	標 識	X	Y	辺 長
KP15	境界プレート	140751.750	28819.413	18.03
K129	金属鈹	140734.298	28814.858	0.64
K45	境界プレート	140733.668	28814.728	2.08
K44	金属鈹	140733.714	28816.810	1.34
K43	金属鈹	140733.748	28818.152	3.59
K42	金属鈹	140733.863	28821.746	1.80
K41	金属鈹	140734.108	28823.538	0.20
KP12	金属鈹	140734.156	28823.737	15.93
KP13	境界プレート	140749.570	28827.767	8.63
倍面積		300.589890 m ²		
面積		150.2949450 m ²	地積	150.29 m ²

地 番 (O) 1249-17				
名 称	標 識	X	Y	辺 長
KP13	境界プレート	140749.570	28827.767	15.93
KP12	金属鈹	140734.156	28823.737	1.60
K40	金属鈹	140734.530	28825.300	1.79
K39	金属鈹	140735.115	28827.000	2.08
K38	金属鈹	140735.866	28828.940	3.29
K37	境界プレート	140737.146	28831.972	11.21
K36	境界プレート	140741.813	28842.173	2.86
K35	金属鈹	140744.080	28840.414	0.88
KP14	境界プレート	140744.786	28839.885	3.00
DZ101	境界プレート	140746.604	28837.490	1.88
P5	境界プレート	140747.284	28835.733	2.94
P6	境界プレート	140748.220	28832.944	5.35
倍面積		301.682432 m ²		
面積		150.8412160 m ²	地積	150.84 m ²

*公 式 $A = 1/2 \sum (X_2 - X_1)(Y_1 + Y_2)$

*地籍調査図根点D3D3F114-2・D3交139・D3交141・D3交152に基づく測量の成果

地 籍 調 査 図 根 点 座 標 リ ス ト			
点 名	X	Y	所 在
D3D3-F114-2	140692.352	28779.342	丸亀市郡家町大林下3695-3地先
D3交139	140662.792	28840.666	丸亀市郡家町大林下3694地先
D3交141	140679.849	28759.557	丸亀市郡家町大林下3695-4地先
D3交152	140627.205	28793.193	丸亀市郡家町大林下3699-4地先

作 成 者 高松市三条町278番地12 (座標系：第IV系)
 土地家屋調査士 大西 智仁 (令和 4年 8月 17日測量)
 (令和 4年 10月 3日作成)

申 請 人 株式会社リージェントホーム
 代表取締役 喜久山 知哉 縮尺 1/