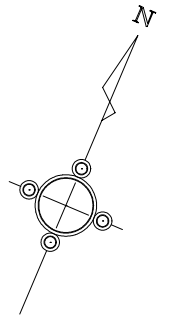
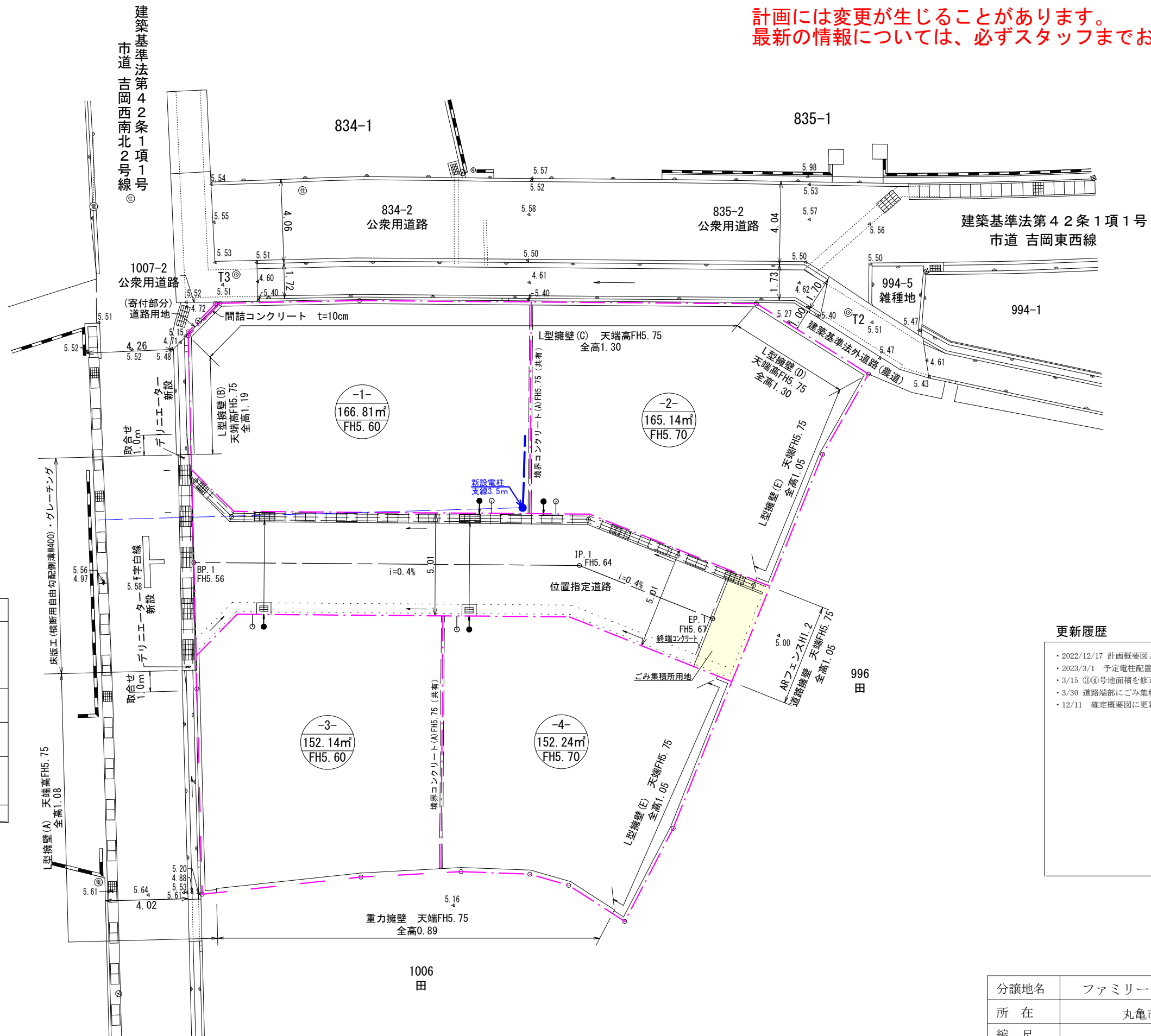


計画には変更が生じることがあります。
最新の情報については、必ずスタッフまでお問合せください。



凡 例

記号	名称	備考
	自由勾配側溝	300×600・700 グレーチングは起点・終点 及び10m以内に1ヶ所設置 グレーチング耐荷重T-14 BP. 1に泥だめ15cm以上確保
	宅内最終枡	φ150 泥だめ15cm以上確保 枡の深さ0.9m以内
	道路集水枡	グレーチング耐荷重T-14 泥だめ15cm以上確保
	宅内引込管	宅内引込管PPφ20 サドル分水φ150×50 副弁付止水栓φ50×25 底付メーターボックス
	流水方向	

更新履歴

- 2022/12/17 計画概要図として作成。
- 2023/3/1 予定電柱配置を記載（協議完了）。
- 3/15 ③④号地面積を修正。
- 3/30 道路端部にゴミ集積所用地を新設。
- 12/11 確定概要図に更新しました。

分譲地名	ファミリータウン飯野 確定概要図
所在	丸亀市飯野町東分 地内
縮尺	1 / 200
図面更新	2023年12月11日
申請手続	大西智仁土地家屋調査士 TEL (087) 867-0088
申請者	株式会社 ファミリーホーム