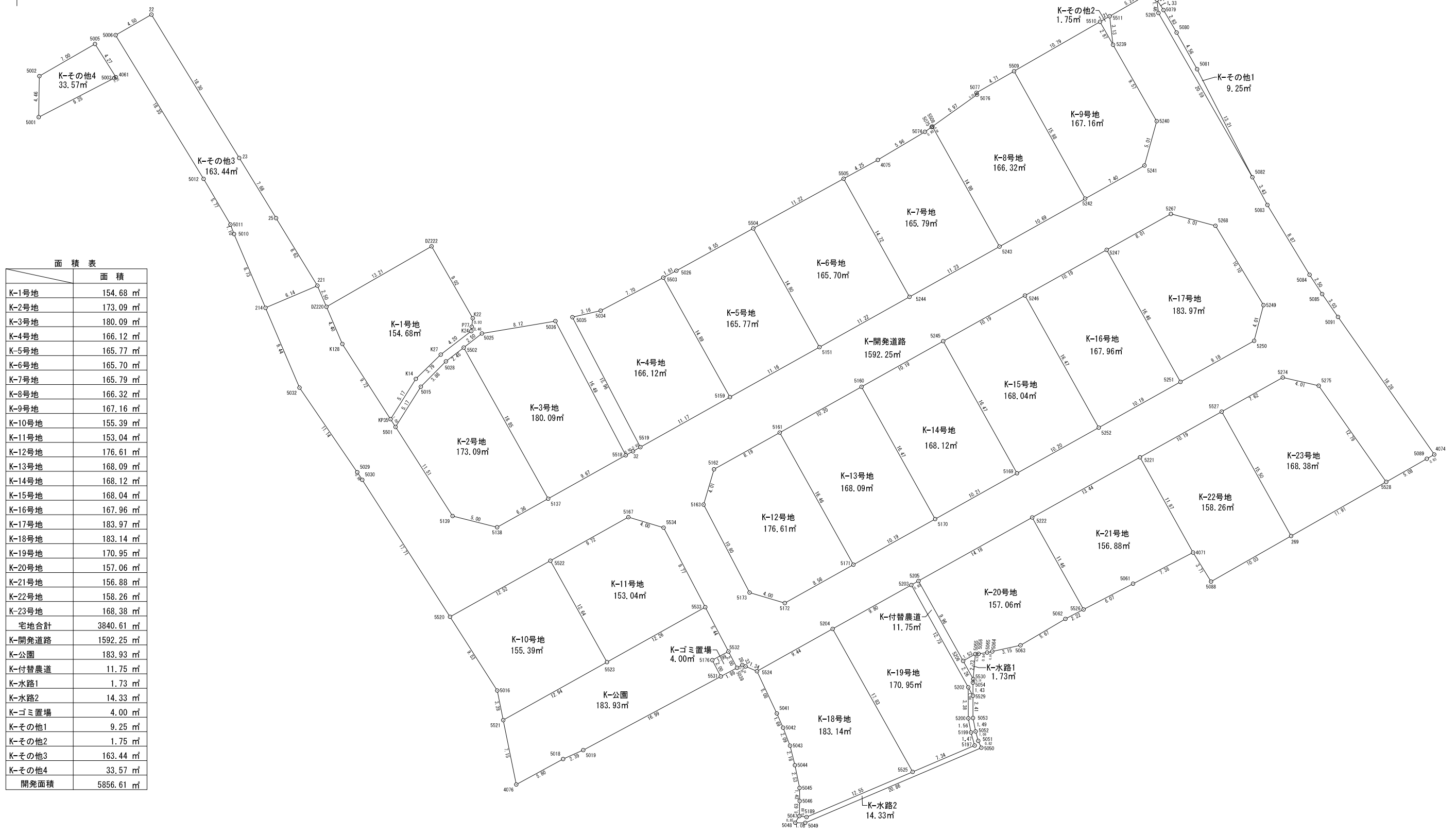


出来高図

【補足】
 本図（確定測量図）記載面積と公簿合計面積が異なる号地は以下の通りです。
 ⑦号地 確定測量図165.79㎡ 4筆公簿合計165.78㎡
 ⑮号地 確定測量図168.04㎡ 3筆公簿合計168.02㎡
 ⑳号地 確定測量図157.06㎡ 3筆公簿合計157.05㎡



面積表	
	面積
K-1号地	154.68 ㎡
K-2号地	173.09 ㎡
K-3号地	180.09 ㎡
K-4号地	166.12 ㎡
K-5号地	165.77 ㎡
K-6号地	165.70 ㎡
K-7号地	165.79 ㎡
K-8号地	166.32 ㎡
K-9号地	167.16 ㎡
K-10号地	155.39 ㎡
K-11号地	153.04 ㎡
K-12号地	176.61 ㎡
K-13号地	168.09 ㎡
K-14号地	168.12 ㎡
K-15号地	168.04 ㎡
K-16号地	167.96 ㎡
K-17号地	183.97 ㎡
K-18号地	183.14 ㎡
K-19号地	170.95 ㎡
K-20号地	157.06 ㎡
K-21号地	156.88 ㎡
K-22号地	158.26 ㎡
K-23号地	168.38 ㎡
宅地合計	3840.61 ㎡
K-開発道路	1592.25 ㎡
K-公園	183.93 ㎡
K-付替農道	11.75 ㎡
K-水路1	1.73 ㎡
K-水路2	14.33 ㎡
K-ゴミ置場	4.00 ㎡
K-その他1	9.25 ㎡
K-その他2	1.75 ㎡
K-その他3	163.44 ㎡
K-その他4	33.57 ㎡
開発面積	5856.61 ㎡

確定測量図

縮尺 A3に縮小 A2=1:300

作成者 高松市三条町278番地12 行政書士 大西 智仁

