

# Open House!

3/19 SAT ~ 21 MON 10:00 ~ 17:00

心地よい風が吹く『石井町』にこだわりのお家が完成。  
完成見学会を開催いたしますので、お気軽にご来場ください。



ご来場の方に  
**キッチン用品  
プレゼント!**  
受付でアンケートに答えてGET!  
※お一家族様1セット、※数に限りがあります。  
※イラストはイメージです。



名西郡  
**石井町**  
ファミリータウン石井

## ナチュラル×モントーンのおしゃれなお家



二階の各洋室は  
収納や廊下でしっかりと  
区切られているので、  
隣のお部屋の音などが  
気にならず、プライベートを  
守ります。

■土地面積/  
168.35㎡ (50.92坪)  
■延床面積/  
97.29㎡ (29.43坪)



土地 + 建物 + 外構  
コミコミのすまいる価格 **2,580** (税込) 万円



返済  
プラン例  
金利/  
0.75%  
頭金  
0円  
ボーナス  
払い0円  
月々 **62,231** 円  
■借入金額2,580万円の場合 ■地方銀行ローン40年払い ■当初3年固定 ■要別途諸費用 ■借入れ条件あり

1	2	3	4	5	6
202.56㎡ (61.27坪)	モデル ハウス	167.85㎡ (50.77坪)	166.98㎡ (50.51坪)	166.10㎡ (50.24坪)	187.86㎡ (56.82坪)
735.2万円		736.1万円	732.3万円	728.4万円	840.9万円

坪単価 **12.0万円** ~ (土地売り可※)



●名称:ファミリータウン石井 ●所在地:名西郡石井町 ●総区画数:6区画、販売区画数:6区画 ●地目:田(造成完了後宅地) ●用途地域:第一種低層住居専用地域 ●道路:東側:町道幅員約4.5m、南側:開発道路幅員約6.0m ●建物構造:木造在来軸組工法 ●土地面積:166.10㎡~202.56㎡ ●土地価格:728.4万円~840.9万円 ●建ぺい率:50% ●容積率:80% ●水道:公営水道(負担金調査中) ●電気:四国電力 ●排水:浄化槽(放流負担金なし) ●教育機関:石井幼稚園(約1200m)、石井小学校(約1200m)、石井中学校(約1900m) ●交通機関:JR徳島線石井駅(約1600m) ●取引態様:売主 ●開発面積:1,364.16㎡ ●(2号地)築年:2022年3月完成  
※ 住宅を建てていただくことが条件の土地です。(建築メーカー指定なし)



### 予約優先制見学会

WEBからご予約 or お電話でご予約  
ご予約いただきますとスムーズにモデルハウスをご案内できます。  
当日はマスクをご着用の上、ご来場ください。



徳島  
営業所 ☎ **088-678-5960**

板野郡藍住町  
東中富趾傍示29-4  
営業時間/9:00~18:00  
定休日/水曜

●宅地建物取引業:国土交通大臣免許(3)7992号 ●四国地区不動産公正取引協議会加盟(公社)香川県宅地建物取引業協会会員・建設業許可番号:香川県知事(般-30)第8226号 ●一級建築士事務所:香川県知事登録第2383号

広告有効期限 2022年3月末日



小学校まで350m!子育て家族に安心して閑静な街

徳島市 **国府町**  
ファミリータウン国府日開



新規分譲  
開始!



南井上小学校  
まで徒歩5分  
(350m)



マルヨシセンター  
まで車で6分  
(2400m)



マルナカ  
まで車で7分  
(2600m)



JR府中駅  
まで自転車で12分  
(2400m)



9号地  
プラン例

家族みんなが快適に暮らせる  
収納たっぷり&日当たり良好なお家



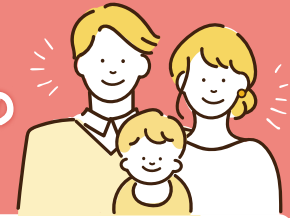
※パースはイメージです  
■土地面積/170.21㎡ (51.48坪) ■延床面積/99.37㎡ (30.05坪)



※建築条件とは、土地売買契約後、3か月以内に  
建物の建築請負契約が成立することを停止条件とする販売です。

●名称:ファミリータウン国府日開●所在地:徳島市国府町日開●総区画数:12区画、販売区画数:12区画●地目:雑種地・宅地●用途:地域用途指定なし●道路:南側:公道幅員約5.1m、分譲地内開発道路幅員約5m●建物構造:木造在来軸組工法●土地面積:165.21㎡~191.32㎡●土地価格:720.7万円~1,053.2万円●建ぺい率:70%●容積率:200%●水道:公営水道(負担金調査中)●電気:四国電力●排水:浄化槽(放流負担金調査中)●教育機関:南井上幼稚園(約350m)、島田おひさま保育園(約1400m)、南井上小学校(約350m)、国府中学校(約2500m)●交通機関:JR徳島線府中駅(約2400m)、徳島バス日開(約500m)●取引態様:売主●開発面積:2,588.22㎡●建築条件付(※)

子育て世帯&  
若者夫婦世帯の  
方へ嬉しいお知らせ!



〓 マイホームをお得に手に入れるチャンス! 〓

こどもみらい住宅支援事業

先着順 補助金額 **100** 最大 万円

請負契約 2021年11月26日から  
2022年10月31日 までに締結された方



詳細は  
こちら

補助対象:【子育て世帯】18歳未満の子供を有する世帯【若者夫婦世帯】夫婦いずれかが39歳以下の世帯

お友達紹介キャンペーン

ご紹介いただいた方がご成約されたら

〓 ご紹介者様に 〓  
**10** 万円  
プレゼント

詳しくは  
スタッフまで  
お尋ね  
ください!



建替え・解体の  
見積りいたします!



土地買取いたします!

査定無料! まずはお気軽にご相談ください!