



長尾西

ファミリータウン長尾西川

2会場同時

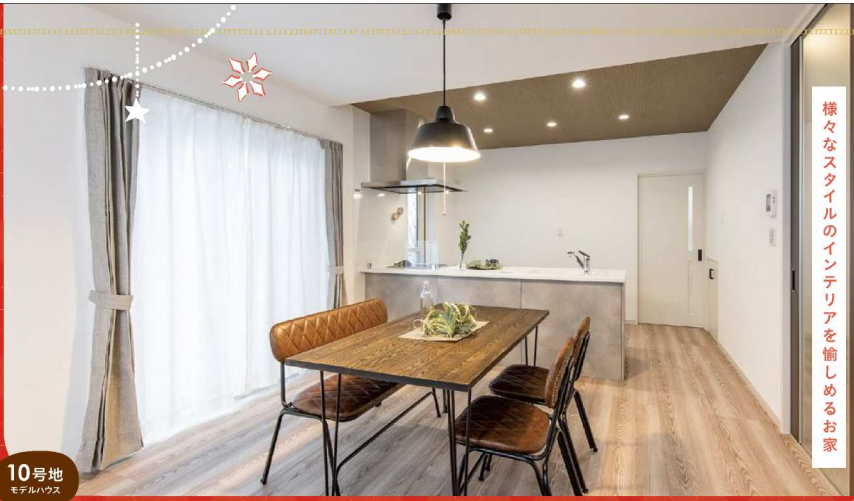
OPEN HOUSE

モデルハウス見学 & 販売会
12/18 SAT 10:00-17:00
19 SUN 10:00-17:00

予約優先制 ご予約はお電話 or 二次元バーコードで!
ご予約いただきましたスムーズにモデルハウスをご案内できます。
当日はマスクをご着用の上、ご来場ください。



10号地
モデルハウス



シンプルで上品な雰囲気のあるLDK
様々なスタイルのインテリアを愉しめるお家



白を基調とした
清潔感のある外観



シンプル×ナチュラル 大人かわいいお家

広々とした使い勝手の良い玄関ホール
LDKやトイレを彩るおしゃれなアクセントクロス
食器洗い乾燥機付きのママに嬉しい便利なキッチン
見た目も住みやすさにもこだわったお家です



上品な雰囲気のキッチンに
食器洗い乾燥機付きで便利♪



ゆったり4LDK ■土地面積/150.77㎡(45.60坪) ■延床面積/108.48㎡(32.82坪)

ゆったりとした玄関で
お出掛け準備も楽々!



土地+建物+外構
コミコミのずまいる価格

2,150 (税込) 万円

返済プラン別 金利/0.80% 頭金 0円 ボーナス 払い0円 月々 **52,354円**
■借入金額2,150万円の場合 ■四国労働ローン40年払い ■当初3年固定 ■要別途諸費用 ■借入れ条件あり



ff 株式会社 ファミリーホーム

お問い合わせは 東支店 ☎087-899-6604 木田郡三木町下高岡1123-3 営業時間/9:00-18:00 定休日/水曜 広告有効期限 2021年12月末日

●名称ファミリータウン長尾西川 ●所在地さぬき市長尾西 ●総区画数14区画 ●地目:宅地 ●道幅:北側公道約5.6~5.8m、分譲地内開発道路約5m ●用途地域用途別地域 ●建物構造木造在来軸組工法 ●電気四国電力 ●水道:公営水道(負担金69,130円) ●排水:浄化槽(放流負担金30,000円) ●建ぺい率:70%、容積率:200% ●教育機関:長尾保育所(約1200m)、長尾幼稚園(約1200m)、長尾小学校(約1000m)、長尾中学校(約1100m) ●交通機関:ことでん長尾駅(約1300m) ●引渡相対 ●取引態様:売主 ●10号地築年月:2021年12月

