



# 新規分譲地案内会!

豊かな自然と暮らす街  
「セレクトタウン大野」分譲開始! 5/19 SAT・20 SUN 10:00-17:00

香川町 大野  
「セレクトタウン大野」

坪単価  
8万円~



※面積、価格は標準とする可能性があります。  
※開発許可番号:平成29年12月18日第29-136



クオカード500円分がもらえるチャンス!  
QUO SMILE

## 1号地 モデルハウス 建築予定



収納スペースが充実した片付け上手のお家

二階の各部屋には  
ウォークインクローゼット!  
収納力抜群です!



- 土地面積/182.27㎡ (55.13坪)
- 延床面積/107.65㎡ (32.56坪)
- 1F床面積/56.31㎡ (17.03坪)
- 2F床面積/51.34㎡ (15.53坪)

土地 441万円  
建物 1,540万円  
外構 (税込) 万円

返済プラン例 金利/0.80% | 頭金0円 | ボーナス払い0円  
月々 48,239円  
■借入金額1,981万円の場合  
■返済開始月40年払い | ■当初3年固定  
■特別返済費用 | ■借入れ条件あり

## 14号地 プラン例 フリープラン承ります



ノルディックスタイルのおしゃれ&可愛いお家

可愛い内外観に  
収納スペースもたっぷり!  
各部屋も広々!



- 土地面積/182.35㎡ (55.16坪)
- 延床面積/110.95㎡ (33.56坪)
- 1F床面積/57.96㎡ (17.53坪)
- 2F床面積/52.99㎡ (16.02坪)

土地 661万円  
建物 1,610万円  
外構 (税込) 万円

返済プラン例 金利/0.80% | 頭金0円 | ボーナス払い0円  
月々 55,301円  
■借入金額2,271万円の場合  
■返済開始月40年払い | ■当初3年固定  
■特別返済費用 | ■借入れ条件あり

## 21号地 プラン例 フリープラン承ります



コンパクトに暮らすシンプルモダンなお家

趣味や旅行を楽しむ  
そんな暮らし方を実現する  
価格を抑えたお家づくり!



- 土地面積/168.07㎡ (50.84坪)
- 延床面積/89.42㎡ (27.04坪)
- 1F床面積/44.71㎡ (13.52坪)
- 2F床面積/44.71㎡ (13.52坪)

土地 508万円  
建物 1,250万円  
外構 (税込) 万円

返済プラン例 金利/0.80% | 頭金0円 | ボーナス払い0円  
月々 42,809円  
■借入金額1,758万円の場合  
■返済開始月40年払い | ■当初3年固定  
■特別返済費用 | ■借入れ条件あり

家づくりの進化をそのまま価格に。  
株式会社 ファミリーホーム

高松支店 ☎ 0120-617-001 高松市寺井町 1024-2

ファミリーホーム 検索 広告有効期限 平成30年6月末日

●名称:セレクトタウン大野●所在地:香川県香川郡大野町●周辺施設:24区画、販売区画数:24区画●地味:高松市 公道約4.2m、西側:公道約6m、東側:公道約3.4m、北側:公道約4.5m●用途:住宅●建築:木造2階建て●構造:RC造●基礎:基礎●水電:水道・ガス(ガス代70,800円)●排水:浄化槽(設置費200,000円)●建ぺい率:70%●延床面積:200㎡●敷地面積:大野緑有市(約1200㎡)、大野緑有市(約1200㎡)、大野小(約1100㎡)、香川第一中学校(約900㎡)●交通機関:ことろ平線 大野駅(約300m)●引道:新築●引道:新築●引道:新築●引道:新築



見学をご希望の方は  
**表面のイベント会場まで**  
 お越してください。(車で約3分)  
 スタッフがご案内します!

※駐車場に限りがあるため  
 イベント会場からのご案内になります

Hello!

豊かな自然と暮らす街  
 「ピュアハウス川東II」に新しく  
 カリフォルニアスタイルのお家誕生!

『香川町川東』

Check!



※平成30年4月完成

CALIFORNIA-STYLE MODEL HOUSE!

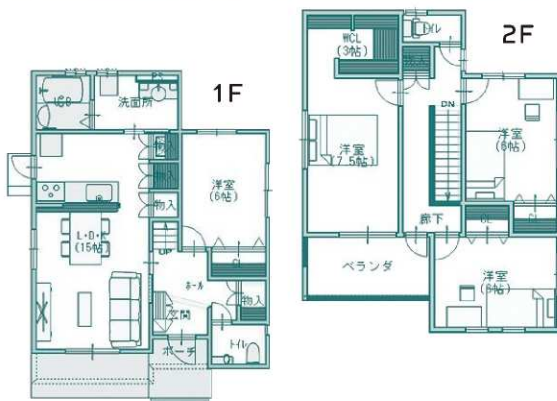


5/19・20にこの  
 モデルハウスを見学  
 すると、クオカード  
**500円分プレゼント!**  
 ※一家族様1枚(500円分)  
 ※数に限りがあります

土地 + 建物 + 外構  
 全部あわせて

2,183万円(税込)

■土地面積/166.40㎡(50.33坪) ■延床面積/109.30㎡(33.06坪)



■名称ピュアハウス川東II ●所在地高松市香川町川東 ●地区画数2区画、敷地面積1区画 ●地目宅地 ●用途地域準住宅 ●建物構造木造スレート瓦2階建て ●電気・四回電力 ●水道・公営水道(台金70,800円) ●排水・浄化槽(設置台金100,000円) ●水回り電気料別(台金年間3,000円) ●教育費関(さんさん保育園(約1800m)、川東幼稚園(約2100m)、川東小学校(約2000m)、香川第一中学校(約1000m)) ●交通機関ことごん 香平線(香平線)駅(約3700m) ●引渡:相違●取引:専任担当